

Zeichenerklärung

Planung	Verwaltung
Fahrbahn (Asphalt)	Flurstücksgränze
Gehweg	Schutzgebiete Natur, Landschaft, Wasser
Pflastermaße / -rinne	Biotop
Anpassung an Bestand	Wasserschutzgebiet
Taastorstein Beton 6 cm	wassersensibler Bereich
Rolltorstein Beton Höhe 0 cm	
Noppenplatten 30/30 cm, Farbe weiß	
Rippenplatten 30/30 cm, Farbe weiß	
Kontrastplatten 30/30 cm, Farbe anthrazit	
Übergangstein	
Bodenindikatoren	
Neigungsbereich mit Angabe von Ausrichtungswertmesser, Länge und Abstand zum nächsten Neigungsbereich	
Gradientenstichpunkt	
Gradientenfeldpunkt	
Querneigung	
Absenkung	
HB Betonbord, H 15/30	
RB Betonbord, R 15/22	
KS Kesselbord Sonderbord	
best. Hecke	
best. Gewässer	

Markierung gemäß RMS

S: Schmalstrich (0,12 m)

Markierung Mittelstreifen, S12

Markierung PKW-Parkplatz, S12

Die Flächen sind nach Fertigstellung des Straßenbaus prov. markiert und bei einem gemeinsamen Ortssterm mit den Anliegern final definiert und markiert.

Grenzmarkierung, S12

Versorgungseinrichtungen

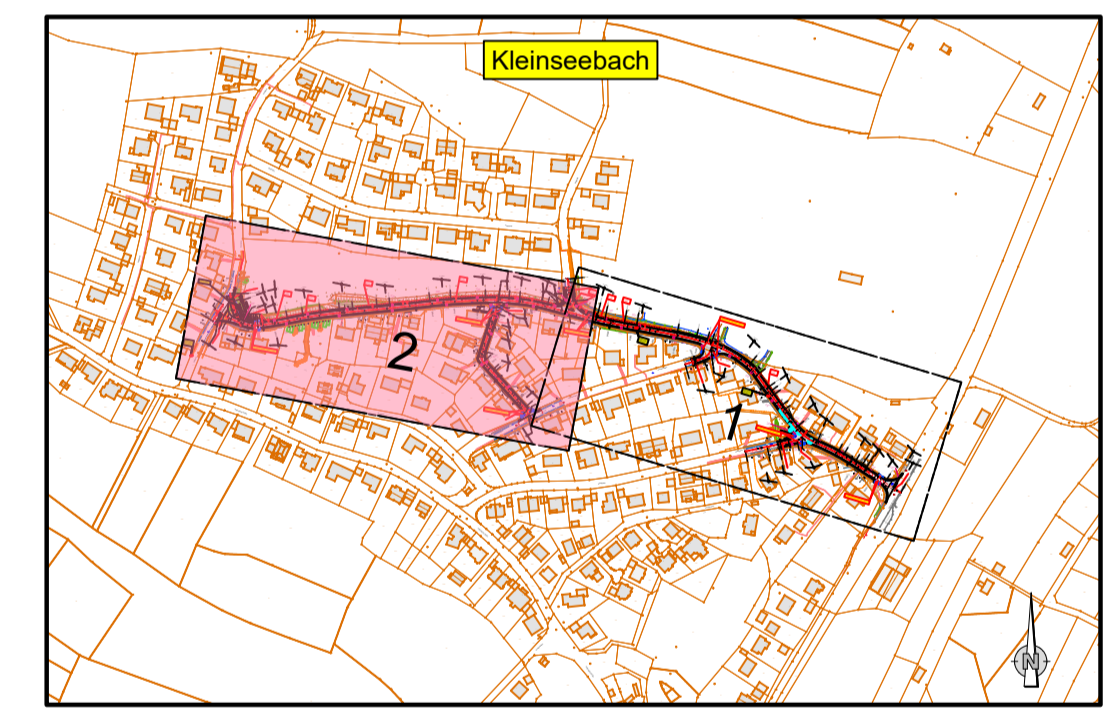
best. Stromföhrleitung	best. g/pt. Stromföhrleitung
best. Leitung Stromföhrleitung	best. Fernmeldeföhrleitung
best. Fernmeldeföhrleitung	best. Fernmeldekabel
best. g/pt. Glasfaserkabel	best. g/pt. Wasserleitung
best. g/pt. Wasserleitung	best. g/pt. Mischwasserkanal
best. g/pt. Regenwasserkanal	best. g/pt. Straßenaufbau an Anschlußstellung DN 150 PP
SA (1)	best. g/pt. Straßenaufbau an best. SA-Leitung anschließen
SA	best. Straßenaufbau

HINWEISE

Die bestehenden Ver- und Entsorgungsleitungen wurden aus Bestandsplänen nachrichtlich digitalisiert. Abweichungen sind möglich.

Bei nicht bekannter Tiefenlage wurde eine medianbezogene Regeltiefe angenommen.

Vor Baubeginn ist eine Einweisung durch den jeweiligen Versorgungsträger erforderlich.



Grundlagen:
 Vermessung Kleinsiebach: 01.03.2023 IC SRP
 Höhenbezug: DHHN2016 (m ü. NNH)
 Koordinatensystem: UTM32

Titel	Blatt-Nr.	Blatt-Nr.	Name	Standort	Name
Vorhaben:	Straßenanierungsmaßnahmen Möhrendorf OT Kleinsiebach Sanierungsabschnitt 01: Am Nußbuck, Apfelstraße und Kellergasse	S6184_024	2	1/2	
Vorbereitender:	Gemeinde Möhrendorf Erlangen-Höchstadt				
Mittel:	Ausführungsplanung Straßenbau Lageplan Teil 2 Bau-km 0+320 bis 0+649				
Vorbereitender:	Gemeinde Möhrendorf Hauptstraße 16 91096 Möhrendorf				
Entwurfer:	PONGRATZ Ingenieur-Gesellschaft für Tiefbau mbH				
Datum:	15.12.2023				

örtlicher Höhenfestpunkt 3
 301 270 m ü. NN
 Nachweis: 64320152
 Nachweis: 002221878

Standort: Kleinsiebach (Möhrendorf)
 Datum: 15.12.2023